



PRIMERA ESTACIÓN

JESÚS ES CONDENADO A MUERTE

La historia de la Pasión y muerte de Jesús comienza en el tribunal de Poncio Pilatos, que era el Procurador Romano... El pueblo, azuzado por los sacerdotes grita exigiendo la muerte de Cristo, porque había dicho que Él era el Hijo de Dios. Finalmente, Pilatos entrega a Jesús para que lo crucifiquen; les dice: “¡He aquí el hombre!”.

Mensaje

Jesús fue condenado injustamente.

Si pienso un poco, yo muchas veces también he sido regañado o castigado injustamente; pero yo mismo he juzgado y rechazado a los demás también en muchas ocasiones.

Pediré perdón a Dios.

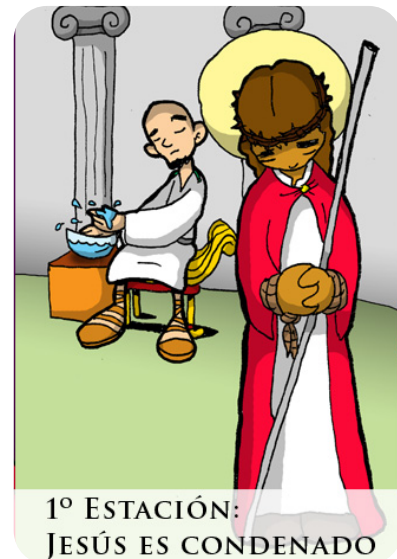
Para reflexionar

Jesús siempre dijo la verdad e hizo el bien.

“No juzgueis, para no ser juzgados. Porque con el criterio con que vosotros juzguéis se os juzgará, y la medida con que midáis se usará para vosotros” (Mateo 7, 1-2).

Oración

Jesús, Tú aceptaste morir por mí para que yo tenga vida eterna y me haga hijo de Dios. Enséñame a apreciar siempre tu sacrificio. Padre nuestro, hágase tu voluntad en la tierra como en el cielo.



1º ESTACIÓN:
JESÚS ES CONDENADO

A lo largo de los siguientes días vamos a crear nuestro propio Via Crucis coloreando, recortando y pegando las ilustraciones en una cartulina.

Aquí está la ilustración de la primera estación.

1º Estación: Jesús es condenado a muerte



Pilato les dijo: "¿Y qué hago con Jesús, llamado el Cristo?"
Todos contestaron: "¡Que sea crucificado!"

(Mateo 27, 22)